

Candice Pinoncely, Olivier Gay, et Ilulissat, sweet home...

Candice Pinoncely, Olivier Gay, and the Ilulissat chalet, home sweet home...

A Courchevel, le hameau de Marcandou se construit, tellement nature qu'il dégage déjà un souffle intemporel. Entre les murs minéraux et boisés du chalet Ilulissat, une douceur familière. Entre l'habitante et l'architecte, une remarquable complicité...

Singulier(s) : L'âme du projet c'est vous ?

Candice : Je viens d'une famille de passionnés de ski et je vis en altitude depuis 10 ans. Sur un terrain de famille de mon compagnon Marc, nous voulions créer un hameau : un petit univers où familles et amis se retrouvent et partagent notre regard sur la montagne. Tout est parti d'une grange qui imposait ses volumes. Elle est devenue une volonté déco, « cabane dans les bois ». Une atmosphère douillette, cosy, très personnalisée : la maison en montagne, c'est un cocon ! Mais pour la location, il fallait réussir la maison « universelle » !

S(s). Le paradoxe vous a tenté ?

Olivier : J'aime les espaces affirmés, j'adore la rupture, j'assemble énormément de choses, ma déco est toujours riche. Parfois un peu baroque (sourire) ? Mes clients, souvent parisiens, me font voyager : la côte d'azur, ici, Londres... Ils attendent d'être surpris, parce que c'est dans mon caractère : pas conventionnel. Pour Ilulissat, on a créé un événement fort par rapport au terrain, cassé les codes du Chalet.

S(s). La pierre naturelle aide à bousculer, interpeller ?

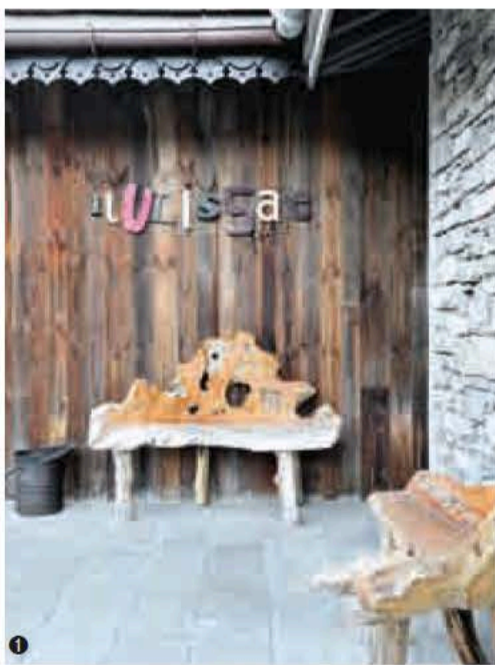
O.G. La pierre apporte sensualité et élégance. Nous avons choisi de casser son côté raffiné, de la réchauffer avec des bois bruts. Dans la cuisine, la pierre est découpée pour montrer ses détails, se fondre dans le parquet. Le choix des pierres aussi est non-ostentatoire. Le grès Darkhan Green ou le marbre Latina Bella et leur langage original. Sur le plan de travail, le granit Maraba, chaud et bigarré. Dans la douche, la quartzite Nitra grise qui imite un parquet et dialogue avec une vasque en bois fossilisé. La pierre amène réalisme et force.

Nous pouvons la lisser, l'abimer, travailler sa sensualité, son esthétique. On a envie de marcher dessus, de la sentir et de la toucher.

The hamlet of Marcandou is under construction near Courchevel, so naturally that it already appears timeless. Between the mineral and timber walls of the Ilulissat chalet, a familiar softness - and a remarkable complicity between its inhabitants and the architect...

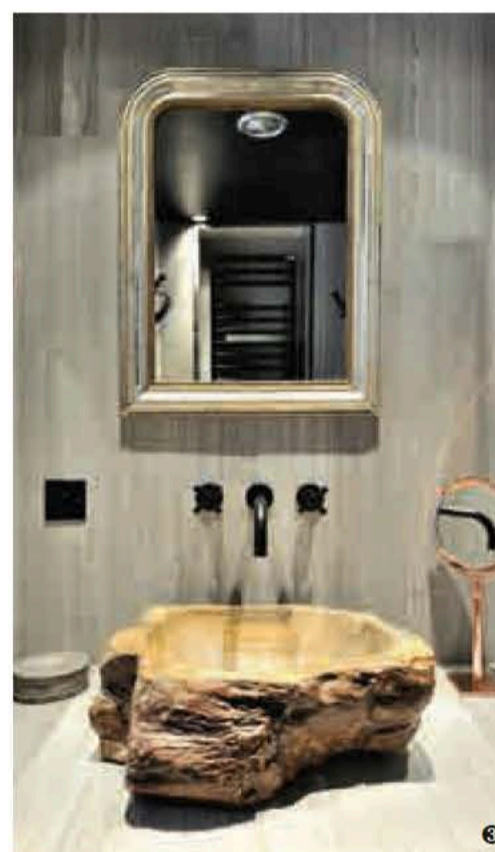
Singulier(s) : Are you the soul of the project?

Candice : I come from a family of enthusiastic skiers and have lived in the mountains for 10 years. We decided to create a hamlet on a plot belonging to the family of Marc, my companion. We dreamed of a small universe where families and friends could discover and share our ideas about mountains. Everything started from a barn which dictated the volumes. The deco imperative was "a hut in the woods". A cosy, highly personal, soft and relaxing atmosphere in a house in the mountains designed to be a cocoon! But to ensure it could be let, it had to have universal appeal!



S(s). Did this paradox challenge you?

Olivier : I like spaces with personality. I adore breaks with tradition. My decos are always rich as I jumble an enormous amount of things together. Sometimes they are a little baroque (he grins)? My customers, often Parisian, make me travel: the Riviera, here, London... They want to be surprised, because that's



my nature - unconventional. For Ilulissat, we created a strong event for the plot, totally unlike the current codes for chalets.

S(s). Does natural stone help with this rupture and build this appeal?

O.G. Stone contributes sensuality and elegance. We decided to break its sophistication and warm it with rough-cut timbers. In the kitchen, the stone is cut to show its details and blend with the parquet floor. The choice of the stones is also unostentatious. Darkhan Green sandstone, Latina Bella marble and their original language. Warm, variegated Maraba granite for the worktop. Nitra grey quartzite in the shower, stone that imitates a parquet floor and dialogues with a fossilised wood basin. Stone is realism and force.

We can smooth it, damage it, work on its sensuality and its looks so you want to walk on, feel and touch it.

